

**HAGEDORN**



# Inhalt

Editorial	3
Unternehmen	
Über uns	4
Hagedorn in Zahlen	6
Unsere Mission	8
Verantwortung für die Zukunft	10
Frau am Bau	12
<b>Abbruch</b>	16
<b>Entsorgung</b>	22
<b>Tiefbau</b>	28
<b>Revitalisierung</b>	34
<b>Schwerlastlogistik</b>	40
<b>Digitalisierung</b>	46
Impressum	51



EDITORIAL

## Editorial

Deutschland steht beim Umbau von Wirtschaft und Infrastruktur in den kommenden Jahrzehnten vor riesigen Aufgaben. Alte Industrien verschwinden und neue nehmen ihren Platz ein. Gebäude, Straßen, Energieversorgung – ganze Städte und Regionen erfinden sich neu. Diesen Strukturwandel wollen wir gemeinsam mit Ihnen verantwortungsvoll und nachhaltig gestalten. Mit Blick auf Wirtschaft, Mensch und Umwelt gleichermaßen. **Packen wir es an!**



Thomas Hagedorn



# Lust auf Wandel?

## Willkommen bei Hagedorn!

Angefangen hat alles mit einem Bagger und einem kleinen Abbruchunternehmen in Gütersloh. Das war im Jahr 1997. Heute gehört die Hagedorn Unternehmensgruppe zu den Top 4 der größten und erfolgreichsten Abbruchunternehmen der Welt. Neben dem Hauptsitz in Gütersloh ist Hagedorn heute deutschlandweit aktiv und auch international tätig.

### Abbruch und Altlastensanierung

- Abbruch
- Rückbau und Sanierung von Altlasten
- Windkraft

### Entsorgung und Stoffstrommanagement

- Entsorgung
- Recycling
- Entsorgungskonzepte

### Tiefbau und Außenanlagen

- Tief-, Straßen- und Kanalbau
- Außenanlagen

### Schwerlastlogistik

- Mobilkrane
- Schwertransporte
- Turmdrehkrane

### Digitalisierung

- Schütfflix
- Cloudstructor
- u+i

### Revitalisierung von Brownfields

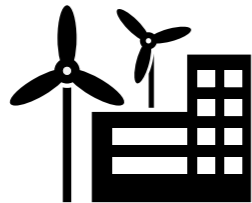
- Wiederaufbereitung
- Schaffung von neuem Bauland
- Nachhaltige Grundstücksentwicklung

## Das können Sie von uns erwarten!

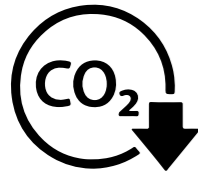
Wer mit Hagedorn zusammenarbeitet, hat einen leistungsstarken Partner an der Seite. Ehrlich, fair, verbindlich. Von Einzellösungen bis hin zur Großprojekten entlang der Prozesskette: Hagedorn unterstützt jeden Kunden mit dem passenden Konzept, kompetenter Arbeitskraft, effizienten Maschinen und den neuesten Technologien.

# Hagedorn auf einen Blick

Zahlen, die bewegen

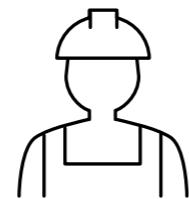


**> 3,5 MILLIONEN QM**  
revitalisierte Brach- und Industriefläche



## CO<sub>2</sub>-MINDERUNG

Abgasfreier Elektro-Umschlagbagger  
Digitalisierung der Baustelle und -branche



**> 2.000**  
MITARBEITERINNEN  
UND MITARBEITER

**6,1 %**  
AZUBIQUOTE

**> 500**  
erfolgreich recycelte  
Windkraftanlagen



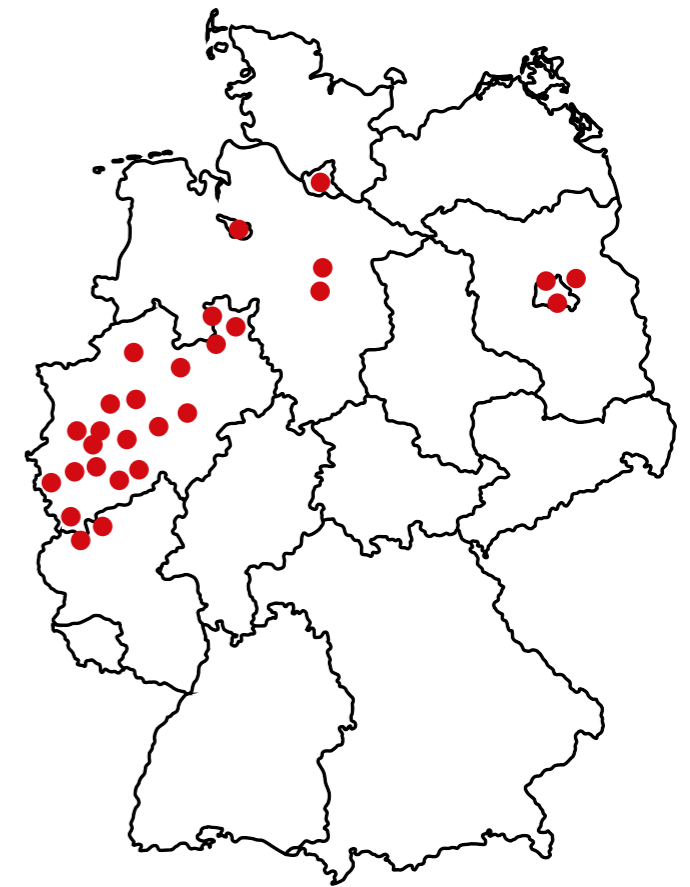
2021

Größte Sprengung Deutschlands:  
Ehemalige Steag-Kraftwerk  
Lünen

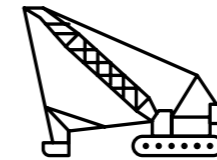
**♀ 19 %**  
Frauenquote  
im Vergleich zur  
Baubranche 13 %



**> 30 STANDORTE**  
deutschlandweit



**> 1.000**



**Fahrzeuge und Großgeräte**  
Darunter Deutschlands größter  
Raupenkran (LR 11000 von Liebherr)  
sowie der größte Abbruchbagger  
(KMC1600S).

Pro Jahr  
**> 1.000.000 t**  
Mineralik bewegt



**97 %**

Recyclingquote  
von Schrott und Baustoffen

**H 1997**  
GEGRÜNDET

**> 240**  
unterstützte soziale Projekte





## Unsere Mission

# Die Welt von Morgen

Hagedorn steht für die Veredelung von Brachland und revolutioniert als ganzheitlichstes Unternehmen der Branche den Markt – fair für Mensch und Umwelt.

Hagedorn arbeitet stets an der Entwicklung zukunftsorientierter Konzepte. Für Kunden ebenso wie für die Mitarbeiter. Dazu packen alle gemeinschaftlich an und bringen jeden Tag aus Altem das Neue für die kommende Generation hervor.



UNTERNEHMEN



# Zukunft gestalten

## Hagedorn setzt auf Nachhaltigkeit und lebt vor, wie Abbruch und Bau im Einklang mit der Umwelt stehen können.

Heute ist jedem Unternehmen klar: Nachhaltigkeit ist der größte Zukunftsfaktor und sollte sich durch alle Geschäftsbereiche bis hin zur optimalen Investitionsstrategie ziehen. Denn nachhaltiges Wirtschaften wird in der Zukunft zur Notwendigkeit.

Das Errichten und die Nutzung von Gebäuden ist heutzutage der größte Klimakiller. Baustellen sind dreckig, es entstehen massive Treibhausgase und deren Abfälle verfüllen immer knapper werdende Deponien. Hier besteht jedoch auch die größte Chance für positive Veränderungen.

Die Hagedorn Unternehmensgruppe tritt diesem Wandel optimistisch entgegen. Wir leisten unseren Beitrag für die Zukunft, indem wir den Flächenverbrauch reduzieren und alte Industrieflächen revitalisieren. Doch das ist längst nicht alles. Auch über unser Kerngeschäft hinaus engagieren wir uns ökologisch, sozial und regional und übernehmen Verantwortung für die nächsten Generationen. Ganz nach dem Motto »Reden hilft nicht. Wir packen es an!« gehen wir die Probleme an, schaffen Alternativen und fragen uns jeden Tag, wie können wir nachhaltiger werden.



Thomas Hagedorn  
Geschäftsführender Gesellschafter

*Wir brechen nicht einfach ab und pflastern die Welt weiter zu. Auf alten Flächen lassen wir neues, sinnvolles Bauland entstehen. Entlang der gesamten Wertschöpfungskette und aus einer Hand. Das ist wirtschaftlich und vor allem nachhaltig.*



Link zum Imagefilm



## Rückbau ausgedienter Windenergieanlagen

Windenergie ist ein entscheidender Bestandteil der deutschen Energiewende-Strategie. Tausende neue Windenergieanlagen (WEA) mit hoher Kapazität müssen errichtet und ausgediente zurückgebaut werden.

- Über 500 Anlagen zurückgebaut
- Die Firma Wasel aus unserer Unternehmensgruppe errichtet neue WEA.

## Kreislaufwirtschaft spart Ressourcen

Natürliche Ressourcen schonen, zusätzliche Transporte vermeiden:

- Nachhaltige Kreislaufwirtschaft und intelligentes Stoffstrommanagement
- Produktion gütegeprüfter Sekundärbaustoffe
- CO<sub>2</sub>-Reduzierung durch Wegfall unnötiger Transporte



## Digitalisierung der Baustelle durch BIM

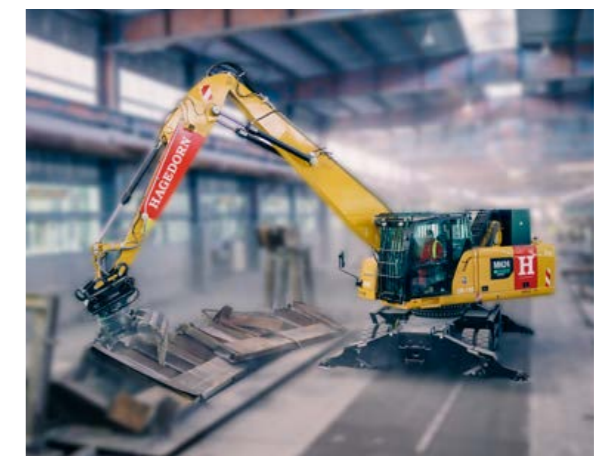
Das Building Information Modeling (BIM) vernetzt die Planung von Baustellen und ermöglicht daher eine präzise übergreifende Projektsteuerung.

- Drone Mapping: Eine künstliche Intelligenz (KI) wertet Drohnenaufnahmen höchsteffizient aus und erstellt digitale Visualisierungen.
- Abbrucharbeiten werden ökonomischer, sicherer und nachhaltiger.

## CO<sub>2</sub>-Reduzierung durch Elektrobagger

Wir setzen auf die Einsparung von Treibstoff.

- Abgasfreier Elektro-Umschlagbagger
- Erzeugt keinerlei Abgase oder Funkenflug
- CO<sub>2</sub>-Emissionen auf Baustellen senken







## Frau am Bau

# Männerdomäne? Von wegen!

Bei Hagedorn kommt volle Frauenpower zum Einsatz. Und zwar auch direkt am Bau. Fernab jedweder Klischees, künstlich eingeführten Frauenquoten und anderen Genderthematiken.

## Nicht quatschen. Machen!

Auch wir bei Hagedorn sind noch weit entfernt von Perfektion. Auch bei uns sind Frauen nach wie vor klar in der Unterzahl. Doch das wollen wir ändern. Schritt für Schritt Strukturen wandeln und gemeinsam ein neues Fundament schaffen. Deshalb starteten wir im Dezember 2020 die »Frau am Bau«-Kampagne.



Nadine Fochler  
Auszubildende zur Baugeräteführerin

*Lass dich nicht von deinem Vorhaben abbringen. Du kannst es schaffen, du musst es nur wollen!*







## Auf zum Bau

Altes einreißen, Berge versetzen und Neues entstehen lassen, das ist für uns in der Abbruch- und Baubranche Alltag. Strukturen zu wandeln ist unsere Kernkompetenz. Wir sind überzeugt: Es gibt keinen Job, den eine Frau heute nicht machen könnte. Neue Arbeitsmethoden und der technologische Fortschritt helfen uns dabei. Dafür muss unsere Branche endlich aufhören, in Klischees zu denken und stattdessen ein Vorbild für Frauen sein, die Lust auf Bau haben.



VORBILDER





## Abbruch und Altlastensanierung

# Aufräumen

Hagedorns Kernkompetenz ist der systematische Rückbau von Gebäuden und Anlagen jeglicher Größe. Damit begann im Jahr 1997 die Erfolgsgeschichte von Hagedorn. Mit modernsten Maschinen und Technologien, durchdachter Planung, umsichtiger Ausführung und absoluter Zuverlässigkeit unterstützt Hagedorn seine Kunden bei der Durchführung ihrer Projekte.

### Leistungen im Überblick

- Abbruch
- Erdarbeiten
- Rückbau
- Sanierung
- Sprengung
- Statik
- Windkraft



Jens Hofmann  
Koordination Abbruch Einheiten

*Hagedorn ist als erfahrener Spezialist in den Bereichen Altlastensanierung, Abbruch und Erdarbeiten in der gesamten Bundesrepublik tätig. Mit modernster Rückbautechnologie, durchdachter Planung, umsichtiger Ausführung und hoher Zuverlässigkeit sorgen wir für zufriedene Kunden.*

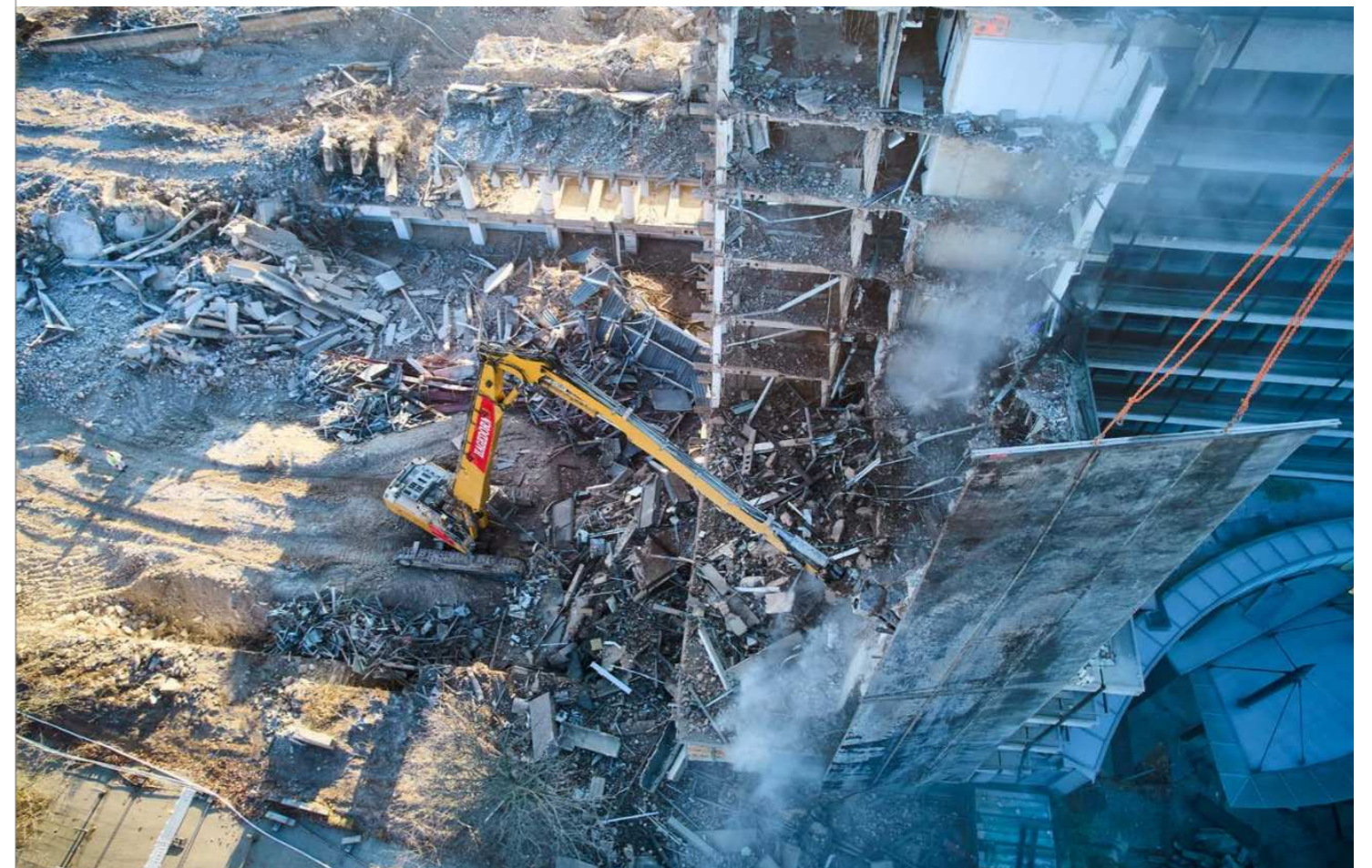
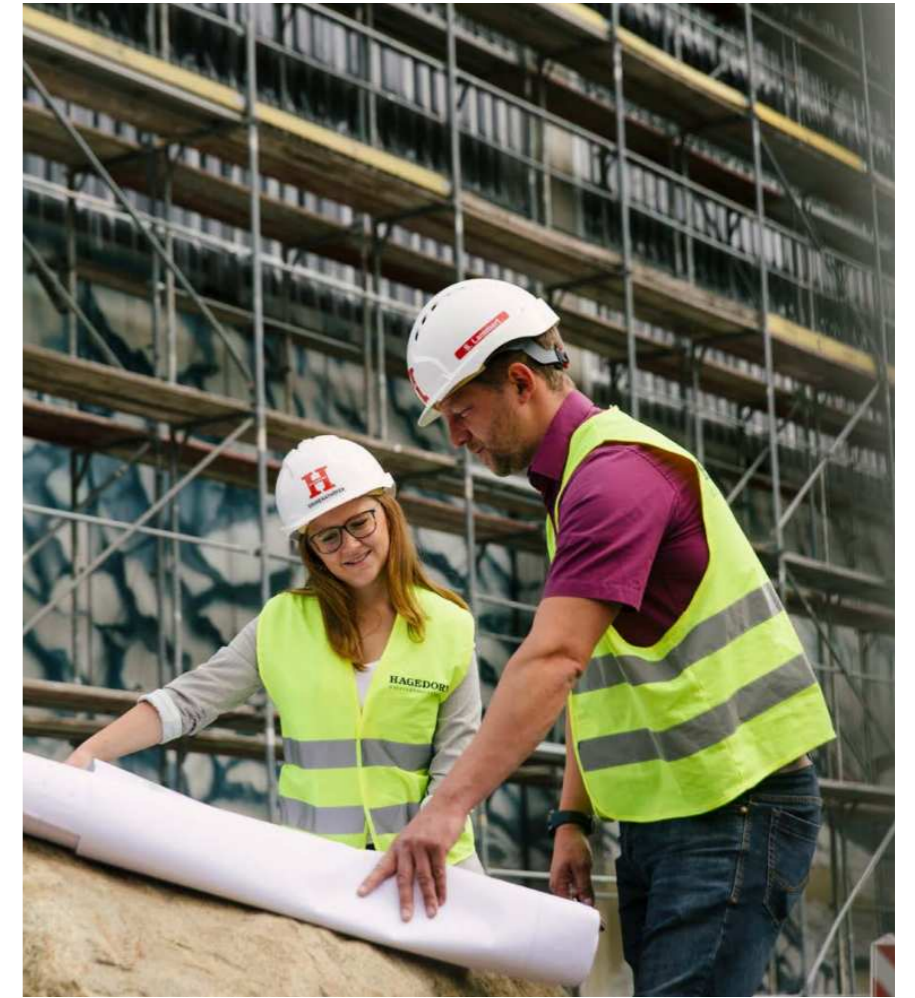




Link zum Film der  
3-fach-Sprengung  
in Lünen

STRUKTURWANDLER







## Entsorgung und Stoffstrommanagement

# Schotter sparen!

Die Bauindustrie in Deutschland gehört zu den materialintensivsten Wirtschaftssektoren. Gleichzeitig stellen Bauabfälle wie Bauschutt, Baustellenabfälle, Steine und Straßenaufbruch mit 60 % Gesamtaufkommen die größte Abfalleinheit dar – 220 Mio. Tonnen jährlich.

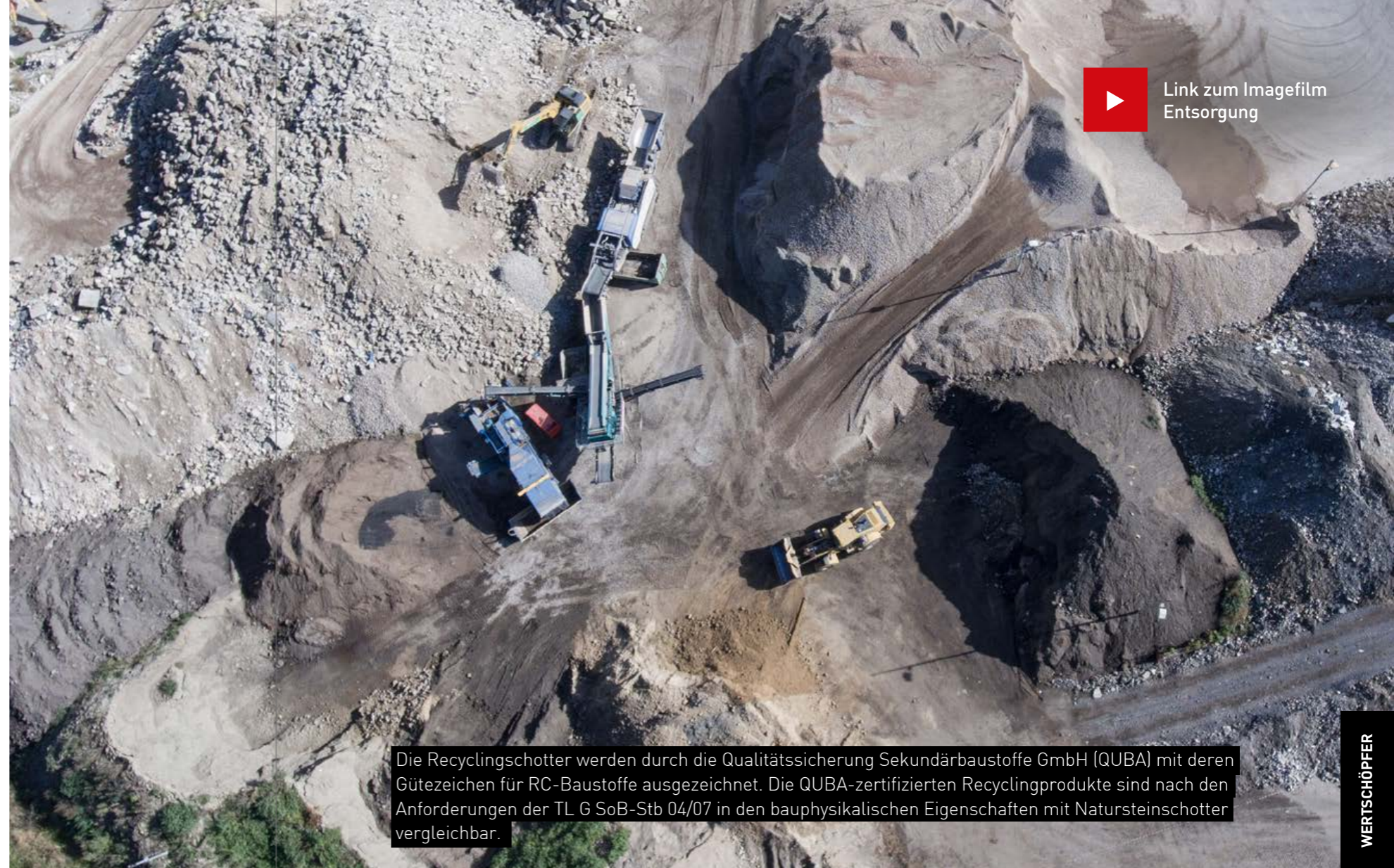
### Zertifiziert nachhaltig

Im Hinblick auf die gesellschaftlichen gesetzten Nachhaltigkeitsziele für das Jahr 2030 setzt Hagedorn bereits seit einigen Jahren auf die sinnvolle Wiederverwertung von Abfall. Qualifiziert und nach QUBA zertifiziert!

### ■ Unser Verständnis von Stoffstrommanagement im Bauwesen

Unsere Entsorgungszentren bieten Komplettlösungen im Stoffstrommanagement gemäß dem Grundsatz »Alles aus einer Hand«. Wir erstellen für jedes Bauvorhaben ein projektspezifisches und kostenoptimiertes Entsorgungskonzept, wobei wir auch das Potenzial partnerschaftlich verbundener Unternehmen nutzen. Dabei stehen uns neben den Standorten in Hannover und Gütersloh auch Kontingente in Anlagen und Deponien sorgfältig ausgewählter und leistungsstarker Partner zur Verfügung.

Mit unserem Konzept können Sie Ressourcen schonen und kostensparend agieren.  
**Kurz:** Die Aufbereitung von mineralischen Abfällen zu hochwertigen Sekundärrohstoffen.



### Leistungen im Überblick

- Entsorgung von mineralischen Abfällen, Baureststoffen etc. in eigenen Entsorgungsfachbetrieben
- Entwicklung von ganzheitlichen Entsorgungskonzepten
- Behandlung und Verwertung von Abfällen
- Abfallaufbereitung in Sekundärrohstoffe
- Produktion von zertifizierten Recyclingbaustoffen
- Transport von Gütern wie mineralische Abfälle



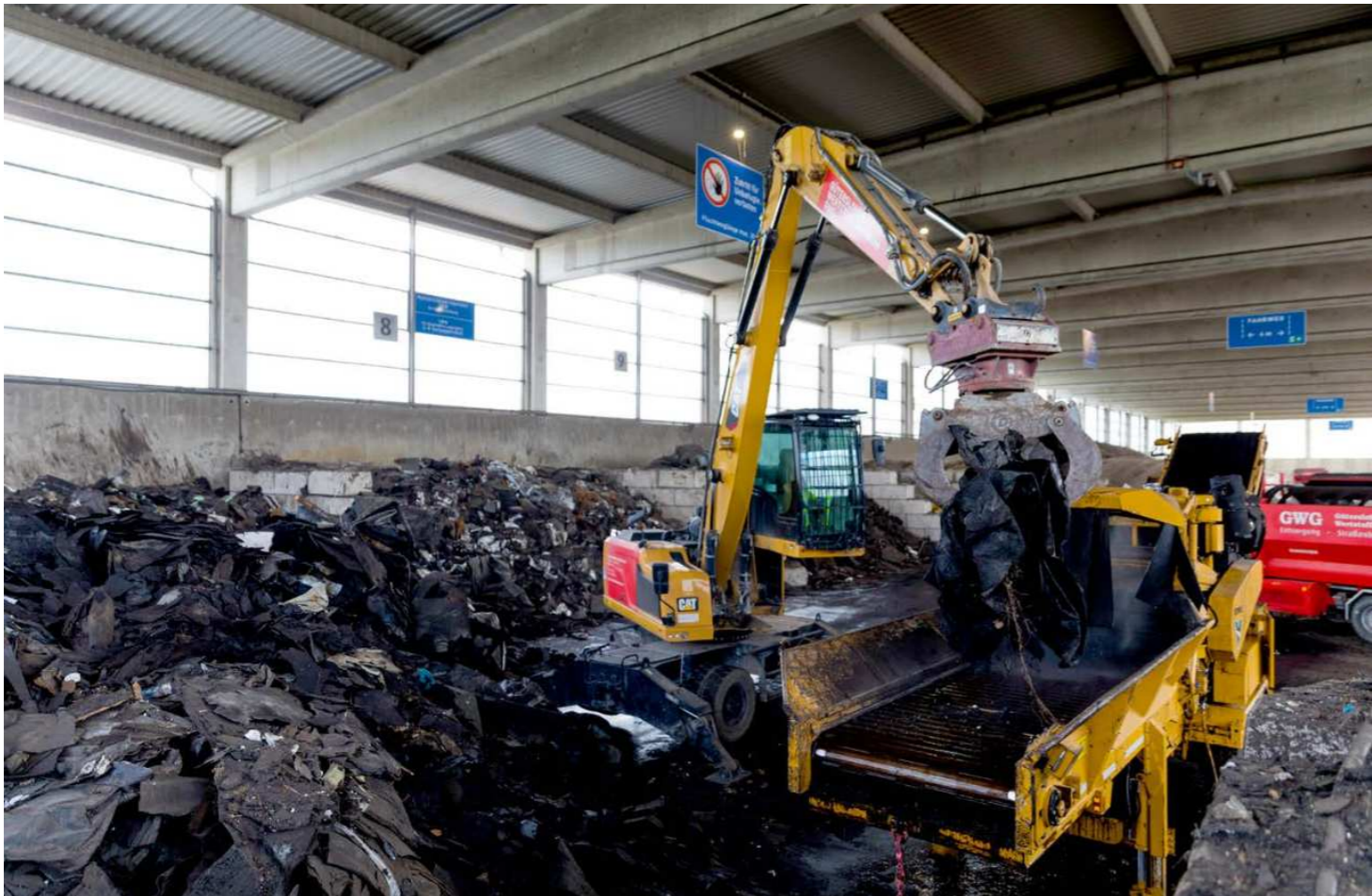
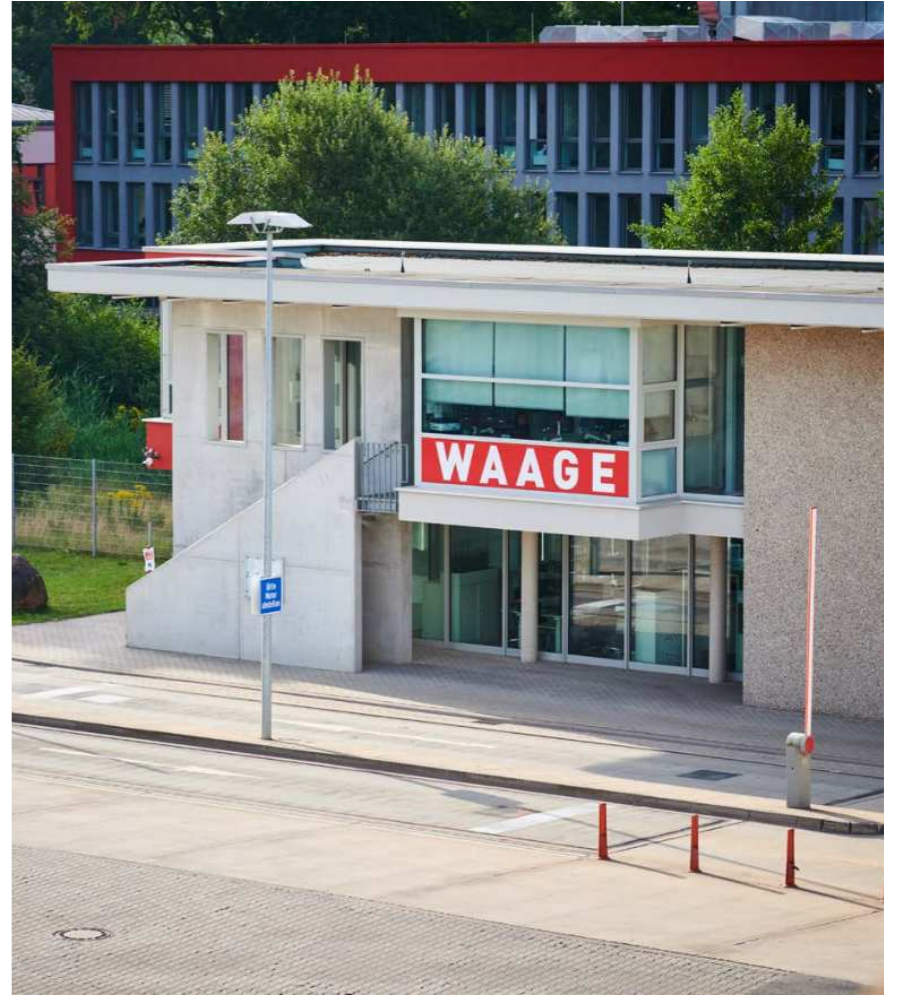
Frank Kramer  
Geschäftsführer Hannoveraner Wertstoffzentrum GmbH  
Geschäftsführer Gütersloher Wertstoffzentrum GmbH

*Je mehr recycelbare Stoffe in den Kreislauf zurückkehren, desto geringer sind Entsorgungskosten und Umweltbelastungen.*

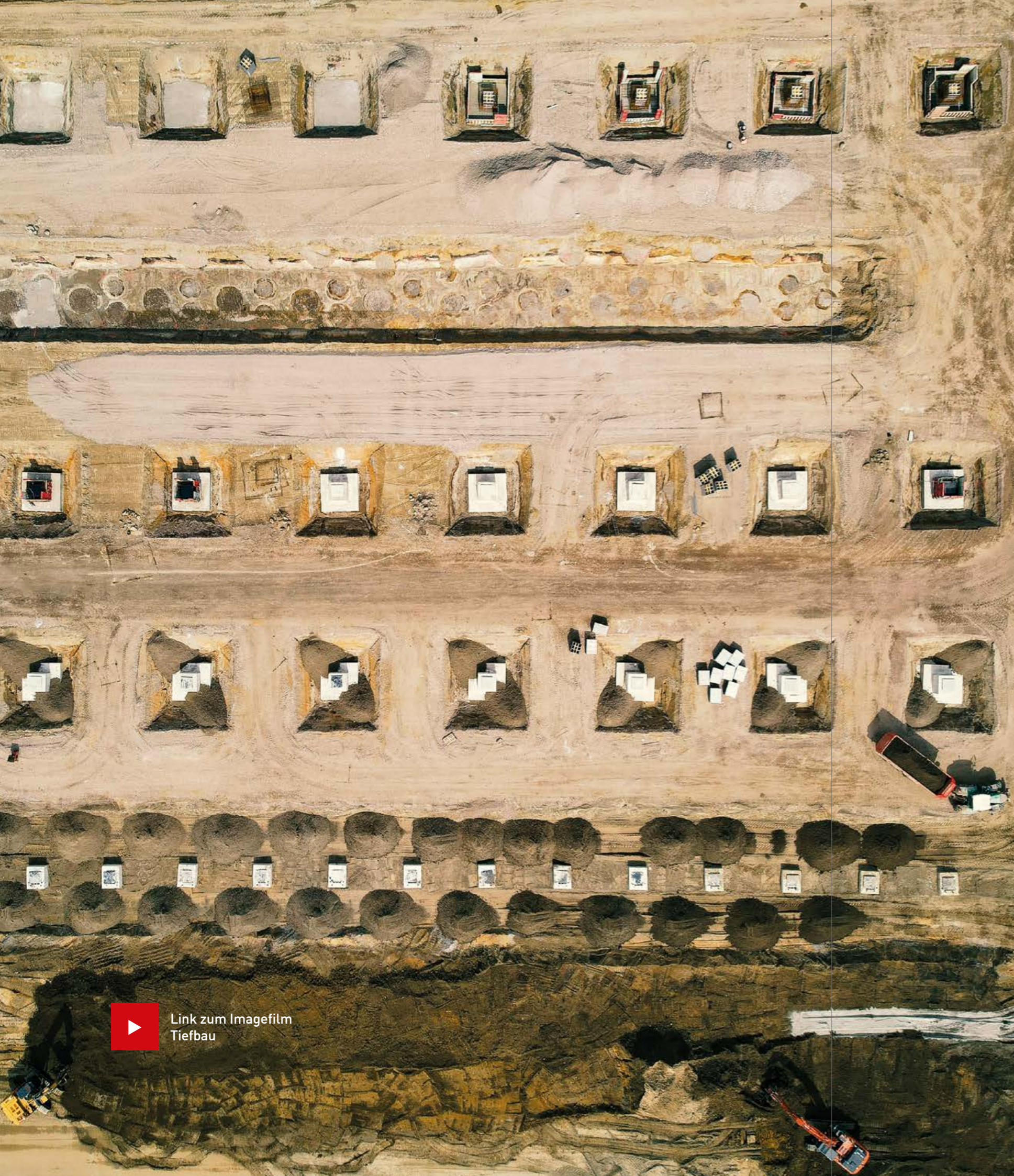












# Echt. Boden. Ständig.


Aufwendige Vermessungs- und Absteckarbeiten auf Baustellen waren gestern. Hagedorn arbeitet mit GPS-gesteuerten Baggern, Raupen und Gradern und kann so digital hinterlegte Geländemodelle in höchster Präzision herstellen. Das spart Zeit und Geld. Ganz gleich wie das Terrain beschaffen ist – ob weichplastischer Boden, harter Fels oder kontaminierter Untergrund – das Team von Hagedorn bringt nahezu jeden Untergrund auf die geforderten Tragfähigkeitswerte.

## Leistungen im Überblick

- Erd- und Kanalbau
- Bodenertüchtigung
- Tiefbau
- Industrieller Straßenbau
- Gestaltung von Außenanlagen
- Behörden- und Gutachtermanagement

“ Mirko Holtkamp  
Geschäftsführer Hagedorn Bau GmbH

*Auf Wunsch treten wir für unsere Kunden auch als Generalunternehmer für den Tiefbau auf. Das heißt, wir übernehmen vom Bauantrag bis zur Fertigstellung der Fläche samt Fahrbahnen, Entwässerung, Beleuchtungskonzept, Zaun- und Toranlagen, Markierung und Ausstattung bis zu Grünflächen alles in Eigenregie und bereiten so den Weg für Neues.*

 Link zum Imagefilm  
Tiefbau

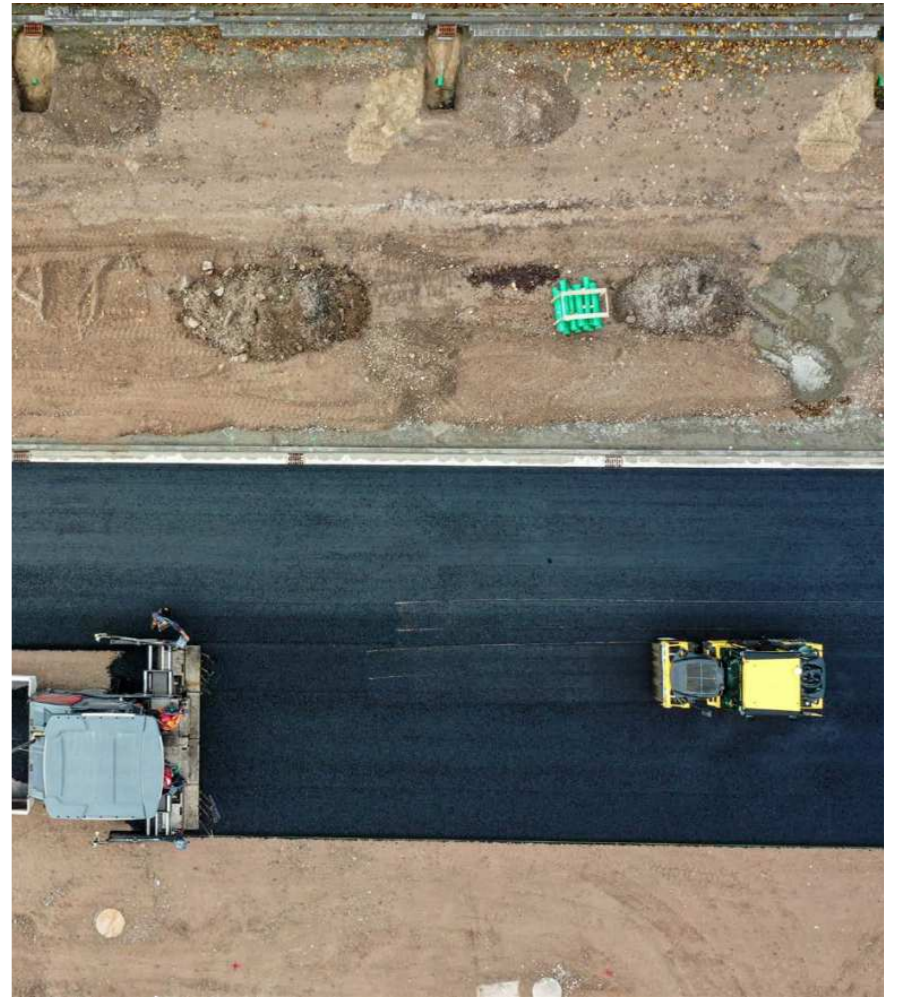




WEGBREITER









## Revitalisierung

# Neuland schaffen

Vom Brownfield zum Greenfield. Nicht neue Flächen versiegeln, sondern Brownfields revitalisieren. Die Hagedorn Revital GmbH sorgt dafür, dass in Deutschland geeignete Flächen für neue Projektideen entstehen. So entwickeln sich zum Beispiel aus alten Güterbahnhöfen, verfallenen Industriekomplexen oder stillgelegten Kraftwerken erstklassige neue Flächen für Industrie, Gewerbe und Stadtquartiere.

## Leistungen im Überblick

- Schaffung von neuem Bauland durch Revitalisierung von Brachflächen (Brownfields)
- Zügige Ankaufprozesse, Bestnoten im Recycling und die hundertprozentige Übernahme aller Risiken – wir kaufen wie gesehen
- Nachhaltige Grundstücksentwicklung unter Einsatz der gesamten Hagedorn-Prozesskette
- Ermittlung von Bedarfen, Markt- und Nutzungspotenzialen
- Maßgeschneiderte Konzepte für Gewerbe-, Industrie- oder Quartiersflächen
- Kooperationen mit kommunalen Gesellschaften
- Alles aus einer Hand und typisch Hagedorn: schnell, sauber, zuverlässig und verbindlich



Axel Köster  
Geschäftsführer Hagedorn Revital GmbH

*Zukunft fängt mit Rückbau an! In Zeiten der Flächenknappheit bergen ausgediente Kraftwerksareale enormes Potenzial. Indem wir neue Nutzungskonzepte an Standorten wie Lünen entwickeln, schaffen wir neue Perspektiven für Bürger, Wirtschaft und die Region.*



## Vom Brownfield zum Greenfield

Nach dem Klimaschutzplan der Bundesregierung soll der Verbrauch neuer Flächen bis 2050 auf Netto-Null reduziert und somit der Übergang in eine Flächenkreislaufwirtschaft vollzogen sein. Einen Ausweg aus diesem Dilemma bieten ausgediente Bestandsflächen, die sogenannten Brownfields. Um eine Versiegelung von Flächen und die rasante Zahl von 55 Hektar Flächenverbrauch pro Tag drastisch zu reduzieren.

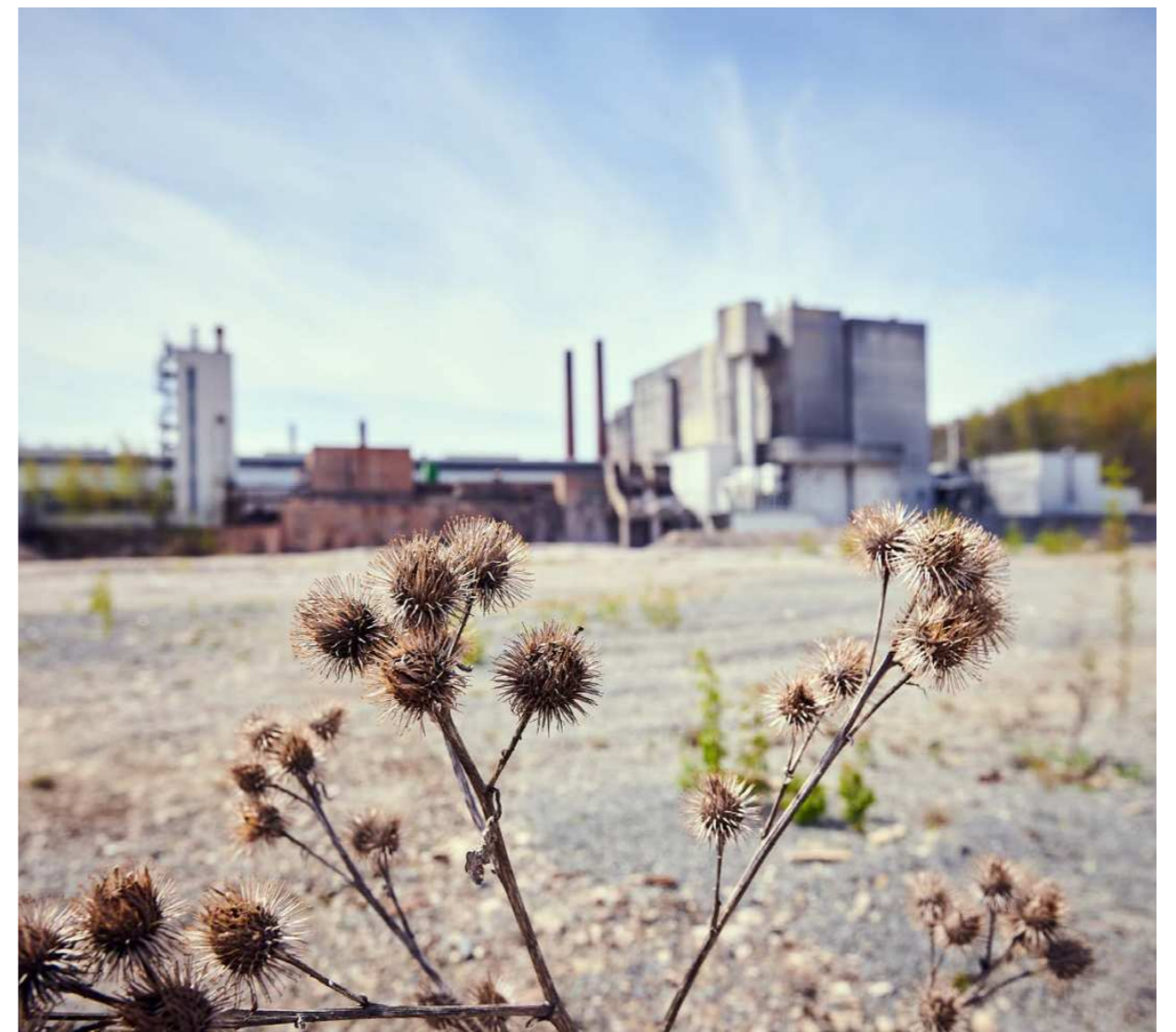


### **■ Was ist eigentlich ein Brownfield?**

Ein Brownfield ist eine Industrie- oder Gewerbebrache – nicht selten ein Schandfleck der Stadt – die eventuell sogar mit Altlasten belastet ist. Eine Entwicklung, Sanierung und Wiederverwendung solcher Schrottimmobilien ist extrem herausfordernd und aufwendig.

### **Und was ist ein »Greenfield«?**

Ein entwickeltes, rund erneuertes Brownfield, auf dem eine nachhaltige Nachnutzung als attraktives Quartier oder Gewerbepark entsteht.











Eingesetzter Kran:  
LTM 1650-8-1, Liebherr-Mobilkran  
mit wippbarer Gitterspitze von 91 Metern

Kran: Hubkraft von 700 Tonnen  
Kranausleger: Sagenhafte 137 Meter

## Schwerlastlogistik

# Ganz schön heavy

Darfs ein bisschen mehr sein? Bei WASEL trifft sich die Superlative der Schwerlastgiganten: Mobilkrane, Raupenkrane, XXL-Transporter sowie Gittermast- und Geländekrane mit bis zu 1.000 Tonnen Tragkraft, 686 PS und 185 Metern Länge. Beeindruckende Leistungsträger, die für Hagedorn Kunden europaweit im Einsatz sind.

### Leistungen im Überblick

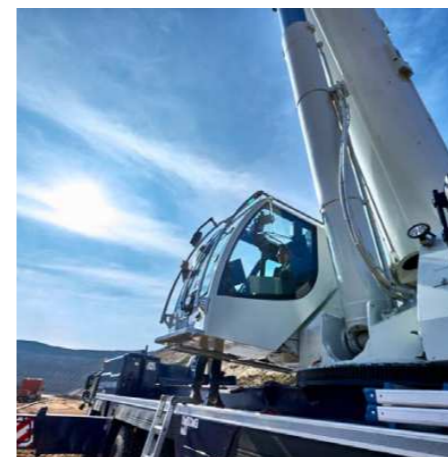
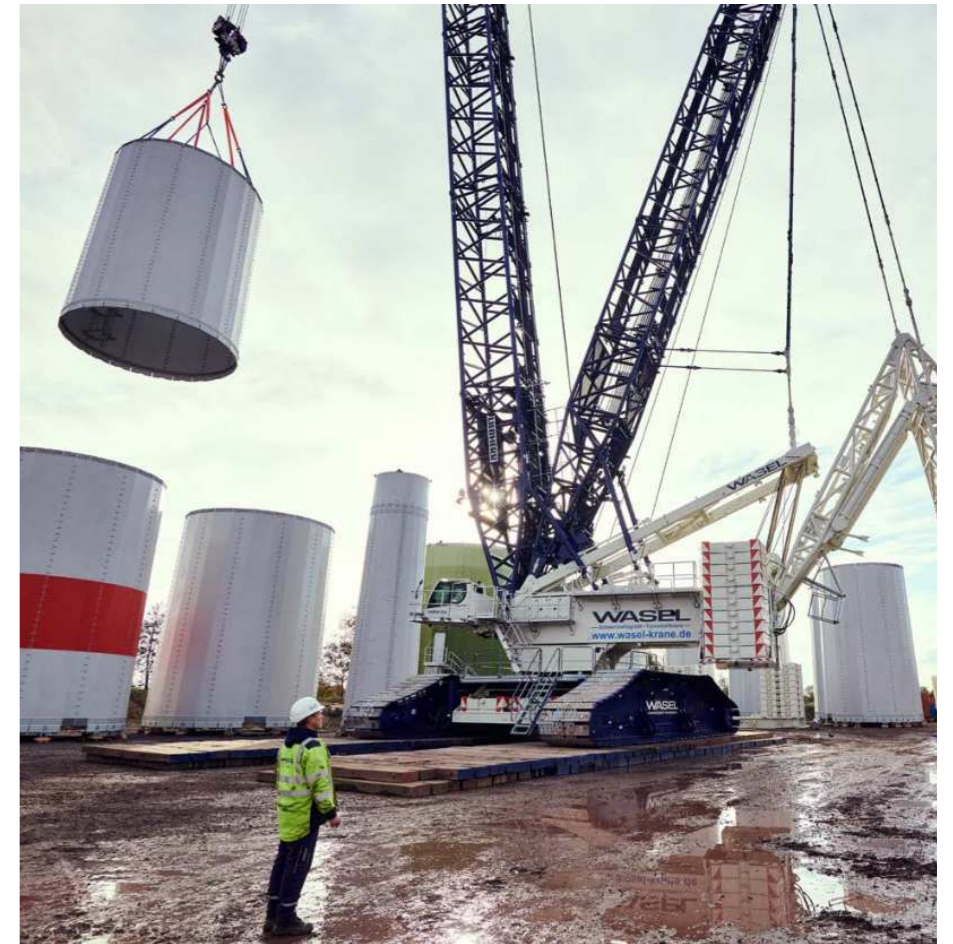
- Mobilkrane
- Turmdrehkran
- Schwertransporte



Julian Schmidt  
Geschäftsführer Wasel GmbH

*Bei uns werden täglich tonnenschwere Lasten millimetergenau bewegt. Auf der Baustelle in schwindelerregender Höhe sowie auf der Straße. Hierfür sind echte Spezialisten mit Fingerspitzengefühl gefragt – hierin liegt unsere Kompetenz.*



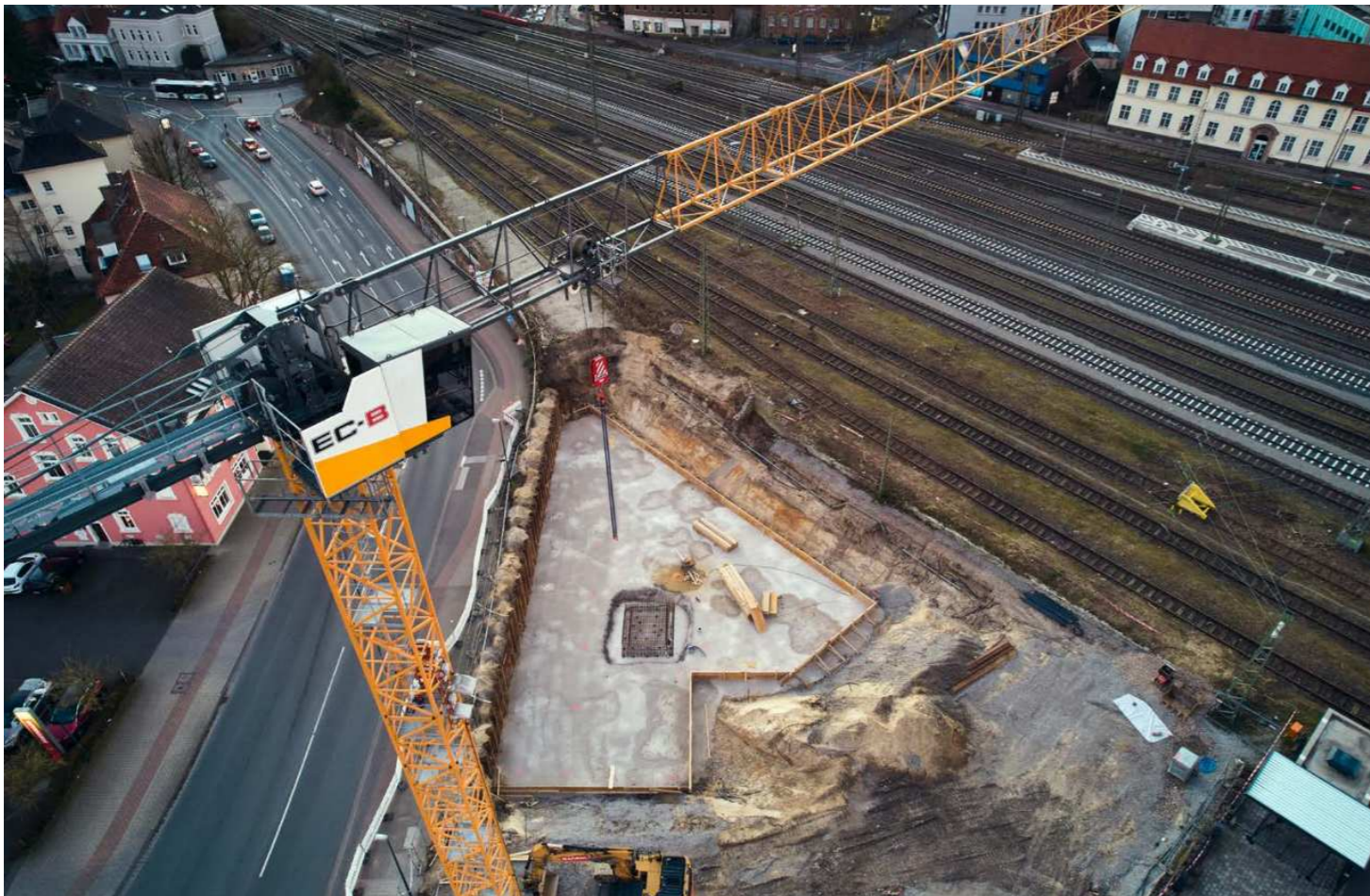


LEISTUNGSTRÄGER

## High Performance aus Leidenschaft

Mit 30 bis 1.000 Tonnen Tragkraft sind unsere Mobil-, Raupen-, Gittermast- und Geländekrane auf jedem Terrain souveräne Leistungsträger. Wir verfügen über Krane modernster Bauart in verschiedenen Ausführungen und Leistungsklassen. Ebenso im Sortiment zwei 1000-Tonnen Raupenkrane. Sie bringen Traglasten auf Höhen, wo andere Krane nicht hinkommen und sind damit für die Errichtung von Windkraftanlagen prädestiniert.





LEISTUNGSTRÄGER



# Innovationen vorantreiben

Vom Mobile Device über die App ab in die Cloud: Mit den beiden Business-Plattformen Brownfield24 und Schüttflix hat Hagedorn einen ganzen Markt revolutioniert. 100 % digital und absolut einzigartig. Die Umsetzung erfolgt durch die Digitalagentur u&i interact, die Hagedorn im Jahr 2022 als strategische Erweiterung mit ins Unternehmensportfolio aufgenommen hat.

## Leistungen im Überblick

- Akquise, Untersuchung und Revitalisierung von Brachflächen
- Investment und Riskmanagement
- Entwicklung schlüsselfertiger Nutzungskonzepte
- Vermarktung
- Kooperationen mit kommunalen Gesellschaften



Johannes Harzheim  
Senior Consultant Hagedorn Management GmbH

*Hagedorn nutzt den digitalen Zwilling als Datendrehscheibe. Das vereinfacht die Baustellen-Dokumentation, macht Informationen am richtigen Ort verfügbar und erlaubt schnelle, faktenbasierte Entscheidungen, auch im hektischen Baustellen-Alltag.*





## Going digital

Im Jahr 2022 etabliert Hagedorn eine eigenständige Forschungs- und Entwicklungsabteilung in der Essener Zeche Zollverein. Samt kompletter IT-Infrastruktur und Data Warehouse. Ob BIM (Building Information Modeling), Drohnenflüge zur Bilddatenerfassung oder den Einsatz von KI zur Entlastung bei aufwendigen Routinen – die Einbindung neuester digitaler Technologien wird effizient angewendet.

## Schüttgut online

Mit Schüttflix digitalisiert Hagedorn die Baustelle und vernetzt dabei Bauunternehmer, Schüttgut-Anbieter, Speditionen und Entsorger – in Deutschland, Österreich, Tschechien und Polen.

## You and I

Die Agentur u+i interact ist nicht nur digitale Unternehmensberatung, sondern ein branchenübergreifender Partner in der Entwicklung neuer digitaler Geschäftsideen und -modelle. Von der klassischen Website, über eCommerce-Lösungen, bis zur hochspezialisierten App. Mit Hagedorn arbeitet u+i bereits seit knapp fünf Jahren zusammen. Zum ersten Mal für die Konzeption von schuettflix.de. Derzeit sind über 100 MitarbeiterInnen an den drei Standorten Hamburg, Bielefeld und Münster für u+i tätig.







Thomas Hagedorn  
Geschäftsführender Gesellschafter

*Mein persönliches Erfolgsrezept zur täglichen Weiterentwicklung von Hagedorn: eine große Portion Herzblut kombiniert mit Spürsinn fürs Geschäft, Wertschätzung gegenüber unseren Mitarbeiterinnen und Mitarbeitern sowie einem hohen Anspruch an Qualität.*

## Impressum

---

Hagedorn Unternehmensgruppe  
Werner-von-Siemens-Straße 18  
33334 Gütersloh

© 2024 Hagedorn Unternehmensgruppe

**Lektorat** Hartmut Breckenkamp  
**Konzeption & Gestaltung** Mr. GRIPS GmbH

---



